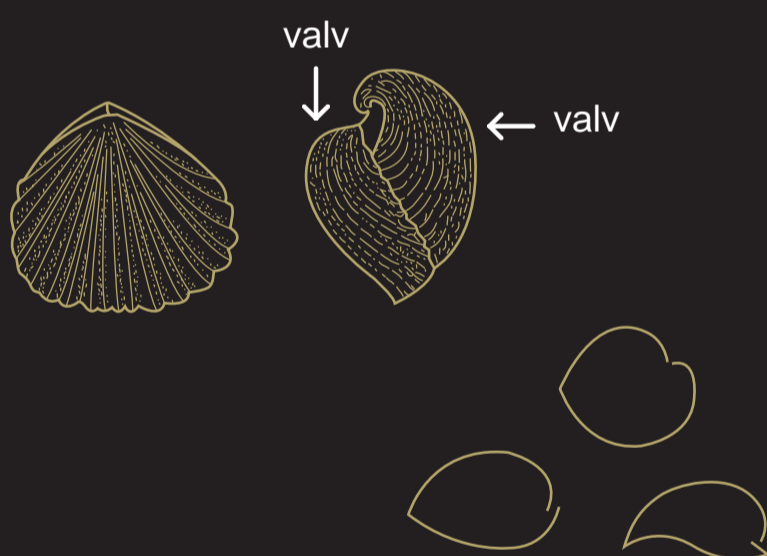


Calcària fossilífera

Fixeu-vos en aquesta roca calcària de gra fi. Presenta un alt contingut de fòssils anomenats braquiòpodes, englobats en una matriu de calcita. Es tracta d'invertebrats marins bentònics (és a dir, que viuen sobre el fons marí), les parts toves dels quals estan tancades a l'interior d'una closca formada per dues valves.

S'han descrit més de 30.000 espècies de braquiòpodes, de les quals en l'actualitat només en viuen 300. L'època en què van arribar a ser més abundants va ser durant el Mesozoic, fa entre 245 i 65 milions d'anys.

Vista frontal i lateral dels braquiòpodes.



Alguns perfils de les valves dels braquiòpodes que trobem en aquesta roca.



**ROQUES
AL CARRER**
MUSEU OBERT
DE GEOLOGIA